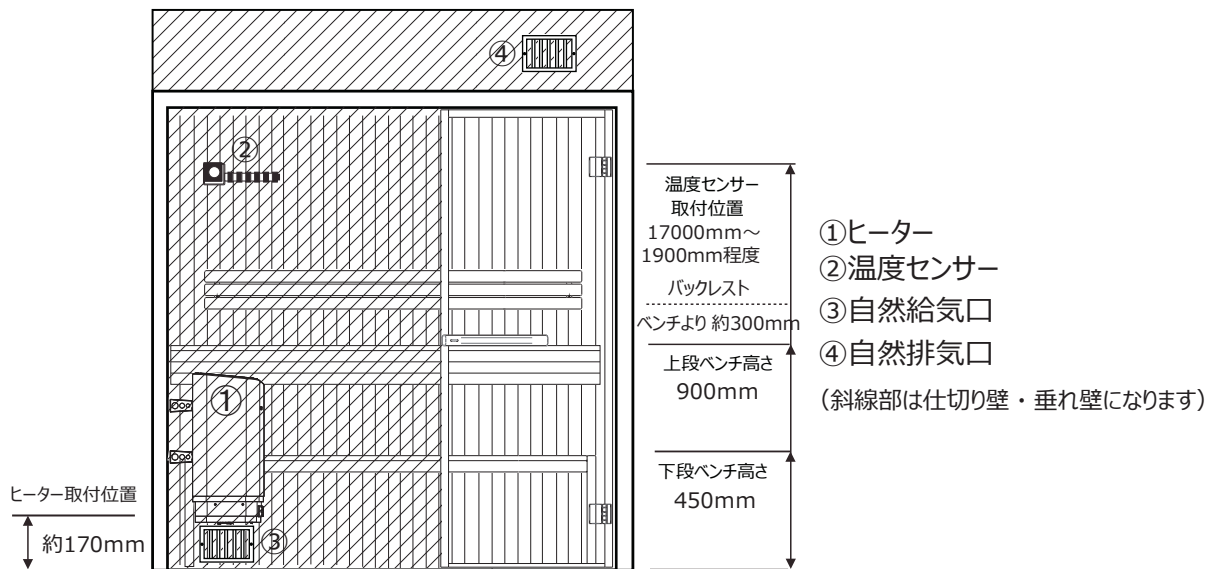
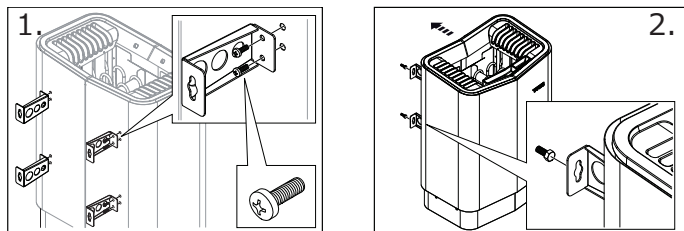


各種取付設置例



※サウナ専用の漏電ブレーカーを設置してください。

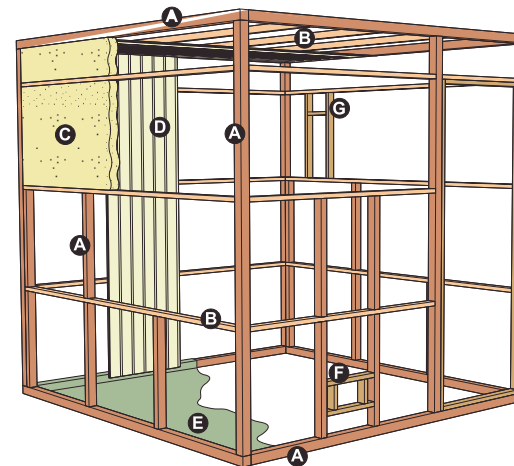
サウナヒーターの取付け方



6KW以上のヒーターにはヒーターの足を付けて床置き型にすることも出来ます。

※ヒーターの設置個所、給排気の位置などご不明な点等ございましたら、お気軽に弊社までご相談ください。

サウナルームの作り方



- A = フレームは垂木や 2×4 材で施工
- B = 補強材
- C = 断熱材 50mm 程度 (壁と天井全て)
※断熱材・グラスウール・ウレタン等
- D = 室内仕上材 (アスペン・スプルス・レッドシダー等)
- E = フローリング・タイル・クッションフロア
※床付近は高温にはなりません。
- F = サウナヒーター真下部分・給気口 100φ程度
- G = 上部・排気口 100φ程度
- ベンチ = 下段目 H450mm
上段目 H900mm

※Cの断熱材とF・Gの給排気口は必ず設置して下さい